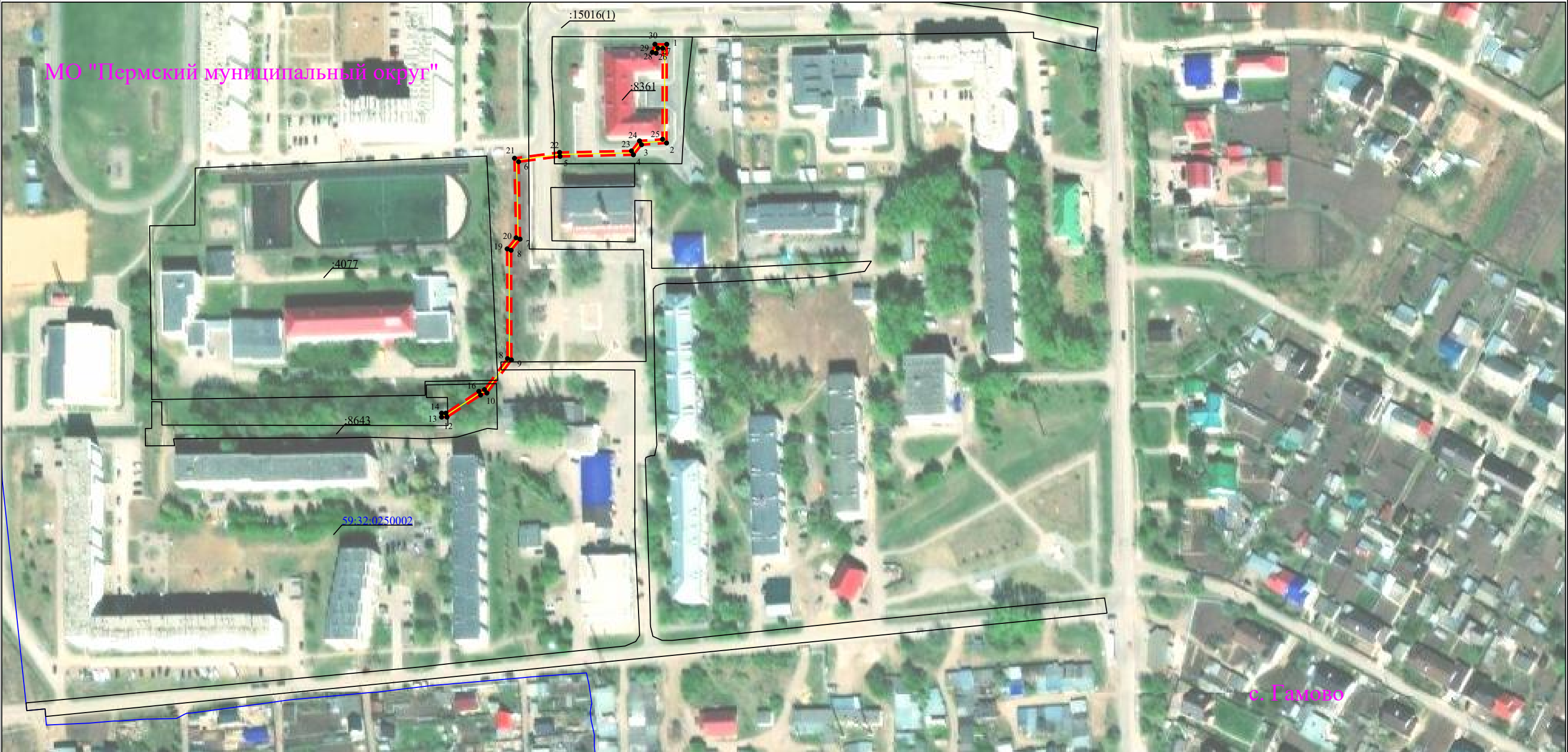


Схема расположения границ публичного сервитута

для эксплуатации объекта

Две кабельные линии КЛ 0,4 кВ общей протяженностью – 0,32 км от ТП-44402 ПС 110/10 кВ Гамово, монтаж рубильника 0,4 кВ на 1С 10 кВ ТП-44402 в рамках строительства амбулатории



Масштаб 1:2000

УСЛОВНЫЕ ОБОЗНАЧЕНИЯ

- границы устанавливаемого публичного сервитута
- ось линии, контур объекта
- границы муниципального образования, населенных пунктов
- границы кадастрового квартала
- границы земельных участков, попадающих в зону публичного сервитута

- 1 - обозначение характерной точки границы устанавливаемого публичного сервитута
- :123 - кадастровый номер земельного участка
- 59:32:0000000 - кадастровый номер квартала
- г. Пермь - наименование муниципального образования, населенного пункта

Сведения о местоположении границ объекта
Две кабельные линии КЛ 0,4 кВ общей протяженностью – 0,32 км от ТП-44402 ПС 110/10
кВ Гамово, монтаж рубильника 0,4 кВ на 1С 10 кВ ТП-44402 в рамках строительства
амбулатории

Перечень характерных точек		
Площадь зоны публичного сервитута 559 кв.м		
Обозначение характерных точек границ	Координаты, м	
	X	Y
1	2	3
1	502337	2223289.12
2	502287.28	2223289.03
3	502286.4	2223276.43
4	502281.33	2223272.34
5	502280.54	2223235.36
6	502277.84	2223214.48
7	502238.84	2223215.22
8	502233.24	2223210.71
9	502178	2223210.88
10	502161.34	2223198.52
11	502160.37	2223195.34
12	502149.19	2223178.41
13	502149.2	2223175.69
14	502151.19	2223175.71
15	502151.19	2223177.82
16	502162.19	2223194.47
17	502163.06	2223197.3
18	502178.66	2223208.9
19	502233.93	2223208.73
20	502239.52	2223213.23
21	502279.58	2223212.43
22	502282.53	2223235.16
23	502283.3	2223271.35
24	502288.33	2223275.42
25	502289.15	2223287.03
26	502335.02	2223287.11
27	502335.02	2223284.63
28	502332.52	2223283.82
29	502332.94	2223281.86
30	502337.01	2223283.19
1	502337	2223289.12